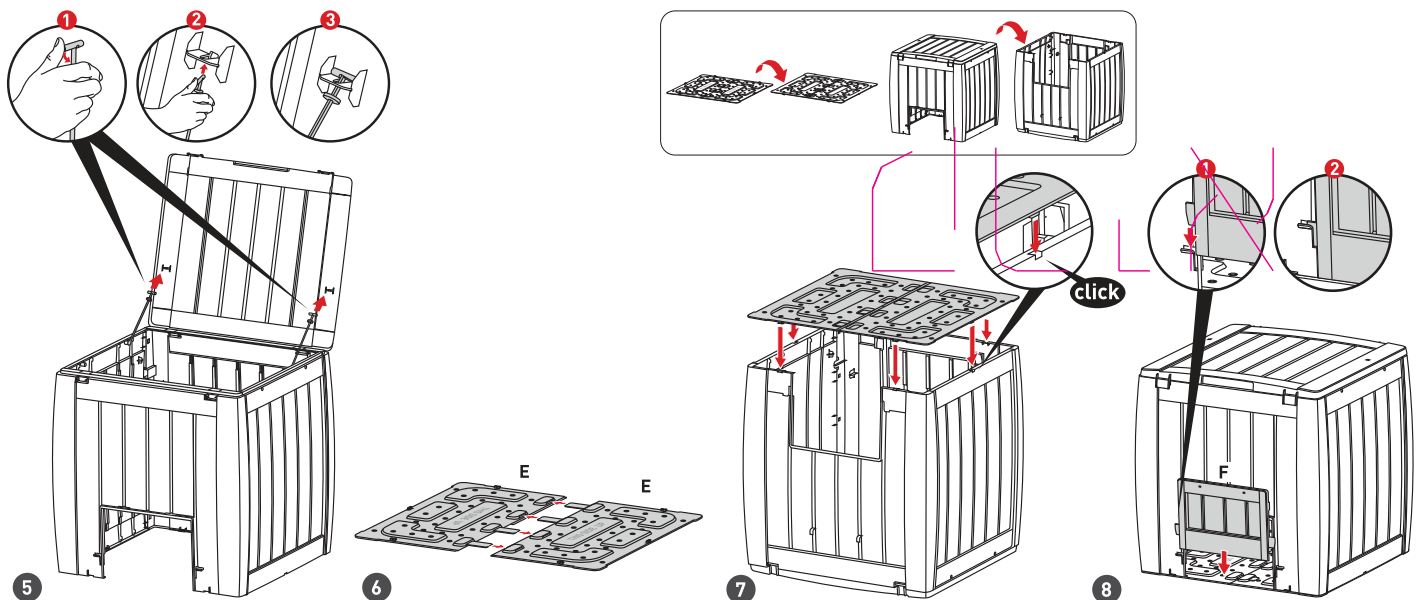
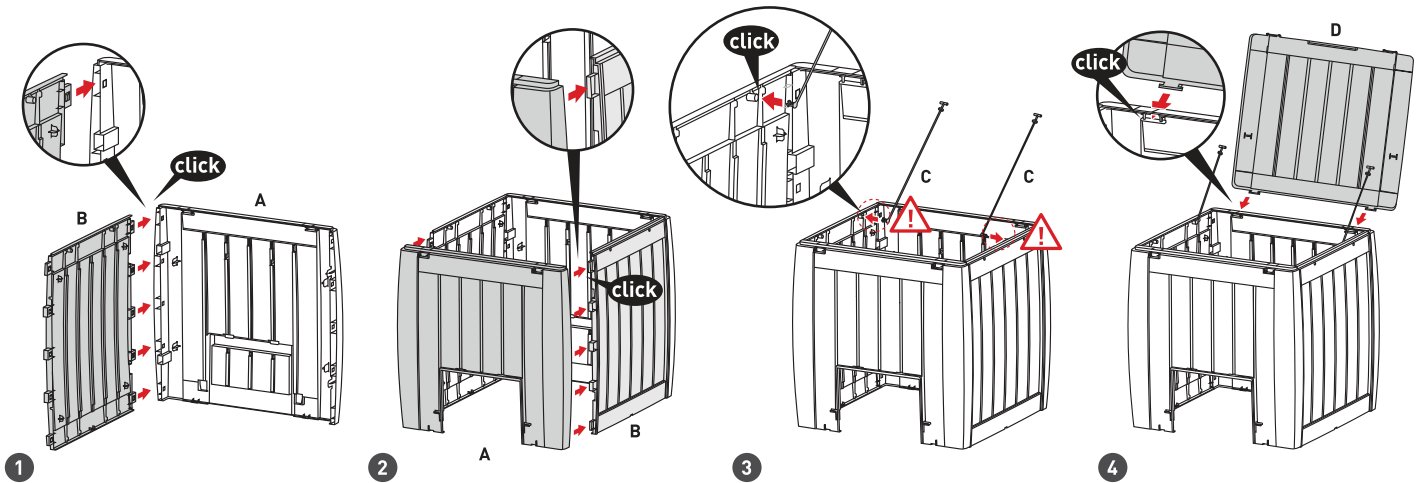
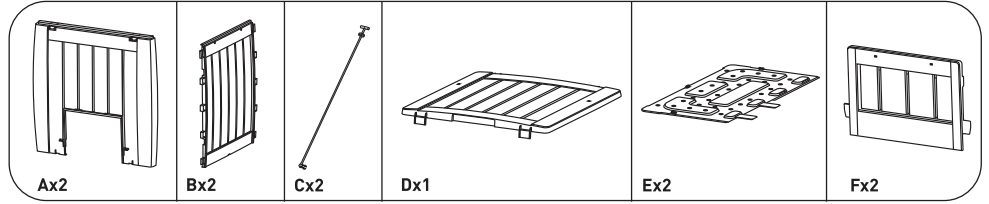


Deco composter

ASSEMBLY INSTRUCTIONS |
 CONSIGNES DE MONTAGE |
 MONTAGEANLEITUNG |
 INSTRUCCIONES DE MONTAJE |
 MONTAGE-VOORSCHRIFTEN



Deco composter

(EN) HOW TO COMPOST

Placing the Composter in the sun will accelerate the speed of composting

YOU CAN COMPOST

Leaves | Dry grass | Weeds | Garden plants | Soft plant stems | Fruit and vegetable matter | Egg shells (crushed) | Tea bags, coffee grounds

YOU CAN'T COMPOST

Meat, fats, bones, fish | Dairy products | Cooking oil

(ES) CÓMO SE PREPARA EL COMPOST

Al ubicar la compostera al sol se acelera el proceso

SE PUEDE HACER COMPOST CON

Hojas | Pasto seco | Malezas | Plantas de Jardín | Tallos blandos de plantas | Frutas y vegetales | Cáscaras de huevo (machacadas) | Bolsas de te, café molido

NO SE PUEDE HACER COMPOST CON

Carne, grasa, huesos, pescado | Productos lácteos | Aceite para cocinar

(DE) KOMPOSTANLEITUNG

Platzieren des Komposters an einer sonnigen stelle im garten beschleunigt das Kompostieren.

WAS SIE KOMPOSTIEREN KÖNNEN

Blätter | Trockengras | Unkraut | Gartenpflanzen | weiche Pflanzenstiele | Frucht- und Gemüsematerial | Eierschalen (zerquetscht) | Teebeutel, Kaffeesterne

WAS SIE NICHT KOMPOSTIEREN KÖNNEN

Fleisch, Fett, Knochen, Fisch | Milchproduktel | Speiseöl

(FR) MODE D'EMPLOI

Placer le composteur au soleil accélèrera le processus de décomposition.

VOUS POUVEZ DÉCOMPOSER

Les feuilles | L'herbe sèche | Les mauvaises herbes | Les plantes de jardin | Les troncs souples | Les résidus de fruits et de légumes | Les coquilles d'oeuf (écrasées) | Les sachets de thé, le marc de café

VOUS NE POUVEZ DÉCOMPOSER

La viande, les graisses, les os, le poisson | Les produits laitiers | L'huile de cuisson

(NL) HOE TE COMPOSTEREN

Door de compostbak in de zon te plaatsen wordt de snelheid van het composteren opgevoerd

DIT KUNT U COMPOSTEREN

Bladeren | Droog gras | Onkruid | Tuinplanten | Zachte plantenstengels | Fruit- en groenteafval | Eierdoppen (verpulverd) | Theezakjes en koffiedik

Theezakjes en koffiedik

Vlees, vet, botten, vis | Melkproducten | Bakolie

A-2214 579227

CUSTOMER SERVICE | CONTACTEZ NOTRE SERVICE CLIENTÈLE | KUNDENDIENST INFO | SERVICIO DE ATENCIÓN AL CLIENTE | KLANTENSERVICE INFO

USA

Tel: +1-888-374-4262

ISRAEL

Tel: +1-700-706-015
(within Israel only)

ITALY

Tel: +39-02-4451241

CANADA

Tel: +1-888-374-4262

BENELUX

Tel: +31-(0)-884722277

SCANDINAVIA

Tel: +45-72-44-06-05

UK

Tel: +0121-5060008

GERMANY

Tel: +49-40-606870-0

EASY EUROPE

Tel: +36(0)52-565-900

FRANCE

Tel: +33-1-49-46-71-00

SPAIN

Tel: +34-976-460-267